

Réseau Organisation du travail et Gestion des ressources humaines



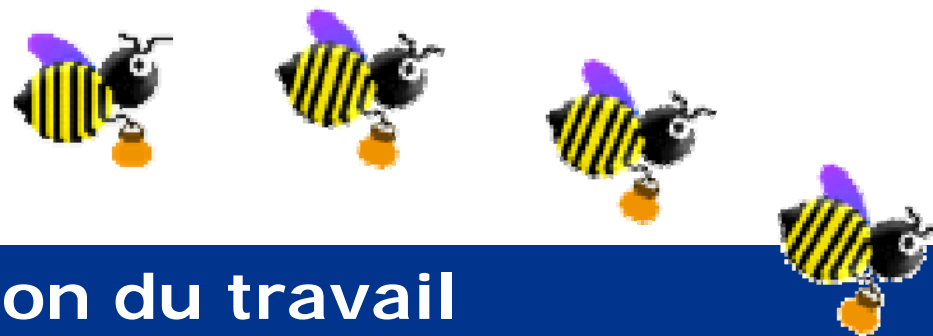
aGRICULTURES
& TERRITOIRES
CHAMBRE D'AGRICULTURE
NORMANDIE

TERRES d'**a**VENIR

Un réseau des Chambres d'agriculture normandes



- 6 conseillers
- Pour quoi faire ?



Organisation du travail

Qualité de l'organisation du travail

Qualité des relations au travail
Travail d'équipe

Promouvoir les bonnes pratiques

Sensibilisation autour des questions du travail

Vision du métier et de ses évolutions
Valeurs et sens du travail



Prestations individuelles d'accompagnement

Ce qui se fait...



▪ Interventions auprès des groupes d'éleveurs laitiers sur la question du travail d'astreinte

- Combien de temps ?
- Quelle part de chaque tâche ?
- Comment c'est organisé ?
- Quelles solutions ?



- Qualité de l'organisation du travail
- Echanges sur le sens du travail



Ce qui se fait...



▪ **Concours Trucs et Astuces d'éleveurs**

- Astuces pour améliorer le travail de l'éleveur
- Facilement transposables
- Peu coûteuses
- Assurant sécurité et confort de l'éleveur
- innovante



- Améliorer les conditions de travail
- Partager des trucs et des astuces

Ce qui se fait...



▪ Articles ça coince et ça vit dans le GAEC

- Basés sur des situations rencontrées lors des prestations individuelles
- Diffusion dans la presse et sur les sites internet



- Parler de situations à partir d'un cas neutre
- Engager la discussion ou interpellier

Ce qui se fait...



- Un espace « mieux vivre son métier »

Pour diffuser

- Des fiches solutions et les fiches trucs et astuces
- Des quiz sur l'OT GRH
- Des vidéos et témoignages



CONCOURS TRUCS ET ASTUCES
d'éleveurs de Normandie
16 janvier au 31 mars 2017

Gagnez
un séjour* et des journées de détente !

*Éleveur, salarié,
stagiaire, apprenti
dans un élevage*



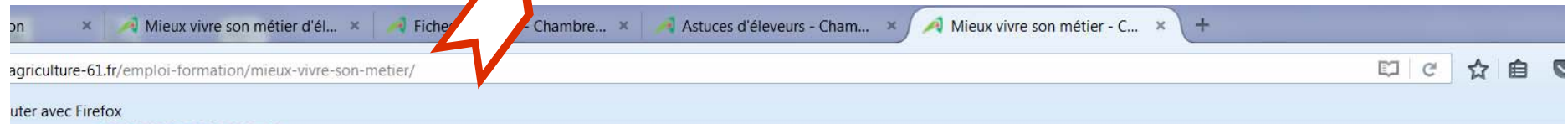
Vous avez mis en œuvre un truc, une astuce pour vous simplifier le travail au quotidien.
Votre astuce peut vous faire gagner un séjour, des journées de détente, des journées de remplacement, une bourse ainsi qu'une participation au programme AgrtUp.

* d'une valeur de 2 000 €

Un espace pour mieux vivre son métier

<http://www.chambre-agriculture-61.fr/emploi-formation/mieux-vivre-son-metier/>



CHAMBRE D'AGRICULTURE ORNE

ELEVAGE

CULTURES

GESTION DE L'EXPLOITATION

INSTALLATION

EMPLOI FORMATION

ENVIRONNEMENT

TERRITOIRES

Vous êtes ici : Accueil > Emploi Formation > Mieux vivre son métier

EMPLOI FORMATION

FORMATION

MIEUX VIVRE SON MÉTIER

- > Fiches solutions
- > Astuces d'éleveurs
- > Relations humaines
- > Votre calendrier réglementaire 2017
- > Quiz

EMPLOI

APPRENTISSAGE

STAGE

REPLACEMENT

TOUTES LES ACTUALITÉS

MIEUX VIVRE SON MÉTIER



Concitez travail et qualité de vie !

Pour gérer efficacement ses responsabilités au travail, tout en préservant son bien être



Vous êtes débordés ?

Consultez nos fiches solutions pour gagner en qualité de vie



Astuces d'éleveurs

Pourquoi pas des astuces chez vous ? Découvrez-les en vidéo !

CONTACT

Besoin d'informations ?
Un conseil personnalisé ?

Marie-Laurent DUBREUIL

Responsable de l'Unité Emploi - Formation - Remplacement

Courriel : marie-laurent.dubreuil@orne.chambagri.fr
Tél : 02 33 31 48 12

> [Localiser sur une carte](#)

Pascal MOREAU

Conseiller d'entreprise / Animateur ASAVPA

Courriel : pascal.moreau@orne.chambagri.fr
Tél : 02 33 62 28 84

> [Localiser sur une carte](#)

ACTUALITES

7

Fiches solutions (exemple)



COMPENSER LA PÉNIBILITÉ DU TRAVAIL POUR GARDER SES SALARIÉS



Planifier et compenser les astreintes, en alternant les tâches pénibles pour limiter la pénibilité du travail.

Pourquoi choisir cette solution ?

Motiver et garder une équipe

La réduction de la pénibilité du travail permet d'entretenir la motivation des salariés et de maintenir une équipe en place.

Être plus serein

- Réduire la pénibilité au travail permet de limiter la fatigue et de maintenir la vigilance. Sans cela, le travail peut être mal exécuté, on s'expose aux risques d'accidents.
- Cela réduit les sources de stress et de difficultés pour l'exploitant agricole, employeur de main d'œuvre.
- Une bonne ambiance de travail contribue à la réussite de l'entreprise.

L'essentiel à savoir

Planifier les périodes d'astreinte et de récupération

Un planning doit être mis en place pour programmer les astreintes et jours de récupération en début d'année : les salariés doivent en tenir compte et anticiper pour leur organisation personnelle et familiale.

Définir les tâches les plus pénibles et organiser un roulement

Il faut au préalable identifier quelles sont les tâches considérées les plus pénibles par les salariés et ceci de façon unanime, pour ensuite organiser un roulement pertinent.

Former et informer les salariés

Les salariés doivent être compétents sur les différentes tâches à effectuer dans l'élevage de façon à ce qu'ils puissent se remplacer mutuellement. Il est donc nécessaire de procéder à leur formation aux différents postes. Il est aussi important de faire circuler les informations essentielles au bon fonctionnement de l'élevage : effectuer des réunions de travail, rendre accessibles des documents techniques et autres, etc.

Combien ça coûte ?

Cette organisation n'a pas de coût particulier. Elle est possible dans tous les élevages, quel que soit le nombre de personnes y travaillant.

L'expérience de Jérôme Cousin

Le travail en élevage est souvent synonyme d'astreinte et de travaux parfois difficiles physiquement.

A la SCEA Ferme des Vergers, nous avons mis en place des solutions pratiques, liées à l'organisation, qui modèrent la pénibilité du travail pour les salariés.

Un système de récupération des heures compense de façon satisfaisante les week-ends travaillés : le salarié d'astreinte le week-end travaille également le lundi pour faire un débriefing avec le reste de l'équipe mais aussi pour faire face au surcroît de travail lié au départ des porcelets chaque semaine.

Il récupère ensuite le mardi puis, les deux semaines suivantes, le jeudi ou le vendredi. Les astreintes sont ainsi compensées par des week-ends plus longs.

Pour les tâches les plus pénibles, comme le lavage des salles, les salariés y participent à tour de rôle, afin d'éviter l'usure professionnelle.

Il en va de même pour le lavage au nettoyeur haute-pression qui représente environ 10 heures par semaine.

La motivation de nos salariés est essentielle ; la rémunération et la formation sont primordiales mais les aménagements en lien avec les conditions de travail sont aussi très appréciés.

Enfin les conditions de travail et d'accueil des salariés -bâtiment récent et très fonctionnel, vestiaires, douches, local cuisine, etc. sont un vrai plus pour les salariés. Tout cela concourt à mettre en œuvre une bonne ambiance de travail, ce qui est bénéfique pour l'entreprise, car elle dispose ainsi d'une équipe motivée.

L'EXPLOITATION AGRICOLE



Jérôme Cousin
(SCEA Ferme des Vergers)
Chef d'élevage à Bertreville-St-Ouen (76)

Fiches Trucs et Astuces



ASTUCES D'ÉLEVEURS



Découvrez-les en vidéo



Un plugin est nécessaire pour afficher ce contenu.

Toutes les astuces d'éleveurs normands

ALIMENTATION

- › Un minuteur sur la vis de vidange de concentrés
- › Le pneu repousse fourrage
- › Le repousse ensilage, enlève refus
- › Taxi lait économique
- › La trémie peseuse
- › Anti-gel des abreuvoirs
- › L'auge qui se lève
- › La signalétique pour dose de lait
- › La mise en botte des bâches d'enrubannage

PÂTURAGE

- › Charrette à veaux
- › Clôture au fil "araignées"
- › Dérouleur-enrouleur de fil de ronces

BÂTIMENT

- › Stabulation ambulante
- › Le fil électrique automatique
- › Démontage de la barre au garrot d'une logette
- › La servante suspendue pour couloir de contention ovine

TRAITE

- › Le fil électrique automatique
- › Chien électrique économique
- › Chien hydraulique

CONTENTION

- › Pousse taurillon
- › Anti-coup
- › La Vaccicaïsse
- › Le chariot "securit'repro"

MACHINISME

- › Le racléur automoteur



repousse ensilage from Chambre d'agriculture 50 on Vimeo.

Des trucs et astuces chez vous ?

Les Chambres d'agriculture de Normandie organisent un concours permettant aux éleveurs, salariés, stagiaires ou apprentis inventifs de partager leurs trucs et astuces pour se simplifier le travail. Les candidatures sont sélectionnées par un jury selon les critères suivants : amélioration du travail de l'élevage, de la sécurité et du confort de l'éleveur, facile à réaliser et peu coûteux, respect du bien-être animal. Un jury d'exploitants et de salariés agricoles votent pour les meilleurs trucs et astuces.

Quiz L'Organisation du Travail GRH



Vous êtes ici : Accueil > Emploi Formation > Mieux vivre son métier > Quiz

EMPLOI FORMATION

FORMATION

MIEUX VIVRE SON MÉTIER

- > Fiches solutions
- > Astuces d'élèves
- > Relations humaines
- > Votre calendrier réglementaire 2017
- > **Quiz**

EMPLOI

APPRENTISSAGE

STAGE

REMPACEMENT

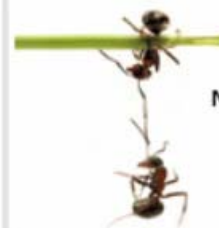
TOUTES LES ACTUALITÉS

QUIZ



Testez votre organisation

Conditions de travail
et qualité de vie,
deux de mes préoccupations...



Testez votre association

Nous avons du mal à communiquer,
qu'est-ce que ça cache ?

Travailler à plusieurs :
oui, mais en suis-je capable ?



Testez votre efficacité personnelle

J'aime mon travail
mais au fond,
qu'est-ce qui me motive vraiment ?



Un exemple de projet



- Origine : journée départementale des **GVA** en novembre 2015
«Allier EFFICACITÉ et BIEN-ETRE au TRAVAIL»

*Travaux en ateliers
thématiques*

- Etre efficace et organisé
- Equilibre entre temps personnel et professionnel
- Echanger, être en lien
- Créer et être en mode projet
- Bien faire son métier, être reconnu

*Intervention de
Marie-Laurent
Dubreuil*



GVA de Gacé : parler de son métier par le clown



- A l'origine, une envie de communiquer de manière innovante et positive sur le métier pour :

- Exprimer les réalités de son métier de manière constructive
- Donner une image positive
- Utiliser l'humour pour faire passer les émotions



Pour y parvenir

- Un « atelier clown » animé par Patricia MERCIER, Gestalt praticienne
- 5 jours de formation
- 8 participants

Mise en ligne prévue en vidéo sur youtube

GVA de Gacé : Projet de vidéos sur le métier



Echanger entre agriculteurs :

- sur les réalités du métier
 - les joies et difficultés
 - la motivation
 - le sens du métier



Intérêt pour soi.
Prise de recul.

Intérêt pour le groupe.
Porter un projet de communication positif auprès du grand public.

Merci de votre attention



aGRICULTURES
& TERRITOIRES
CHAMBRE D'AGRICULTURE
NORMANDIE

TERRES d'**a**VENIR