


NOUS CONTACTER

 Pour vous informer sur votre protection sociale, connaître vos droits et démarches, **ayez le réflexe Internet** : mayenne-orne-sarthe.msa.fr

Pour accéder à vos données personnelles et effectuer vos démarches, inscrivez-vous à   

 **Pour nous écrire :** **MSA Mayenne-Orne-Sarthe**
30 Rue Paul Ligneul
72 032 Le Mans
Cedex 9



 **Pour nous rencontrer :**
l'adresse de tous nos lieux d'accueil est consultable sur notre site Internet (*rubrique Nous contacter*).

 Vous ne trouvez pas la réponse à vos questions sur Internet, **contactez-nous par téléphone :**

02 43 39 43 39
(NUMÉRO UNIQUE)



NUMÉROS SPÉCIFIQUES

Assistance Internet :

03 20 90 05 00

assistanceinternet.blf@mayenne-orne-sarthe.msa.fr

(connexion, mot de passe, saisie de données, ajout d'établissement, procuration, délégation ...)

Aides financières sociales :

03 33 31 42 30

(vacances, études, aides à domicile ...)

Accompagnement d'urgence sociale :

02 43 39 45 45

(crises, intempéries, situation complexe ...)

Santé au travail :

02 33 31 42 75

PARTICULIERS

(salariés et exploitants),
tapez **1** puis :

- 1 Santé & complémentaire santé
- 2 Famille & Logement
- 3 Retraite
- 4 Demande d'un rendez-vous

Pour vos questions
PROFESSIONNELLES,
tapez **2** puis :

- 1 Exploitants
- 2 Employeurs de main d'œuvre
- 3 Tiers



L'essentiel & plus encore

MSA Mayenne-Orne-Sarthe DONNÉES ÉCONOMIQUES & SOCIALES 2025



msa santé
famille
retraite
services

L'essentiel & plus encore

La MSA gère la protection sociale obligatoire de l'ensemble de la profession agricole : exploitants, employeurs, salariés, et de leurs familles.

Elle est l'interlocutrice unique de l'adhérent pour l'ensemble de sa protection sociale : santé, famille, retraite, services.

Son action s'appuie sur un maillage territorial dense qui lui permet d'être au plus près de ses adhérents, de leur proposer des réponses adaptées et de leur offrir un service de qualité. Force de propositions auprès des Pouvoirs publics et force d'innovation, la MSA exprime sa capacité à répondre aux exigences nouvelles de l'environnement et des besoins de la population agricole. Riche de ses valeurs de solidarité mutualiste interprofessionnelle, la MSA, gérée par des représentants élus par les adhérents, est un acteur important de la protection sociale et de son évolution.

Président :
Jean Grimbart

1^{er} vice-Président :
Jean-Jacques Cadeau

Vice-Présidents :

Jean-Bertrand Viot

Brigitte Fourmon

Bernard Janvier

Présidents des comités départementaux :

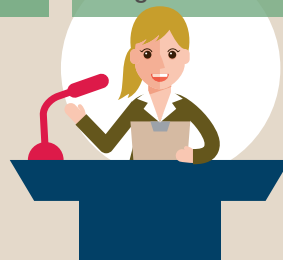
Mayenne
Annick Poulard

Orne
Nathalie Guérin

Sarthe
Brigitte Fourmon

398 délégués de l'échelon local
organisés au sein de 43 échelons locaux.

Directrice générale :
Armanche Philizot



L'ACTION SANITAIRE ET SOCIALE

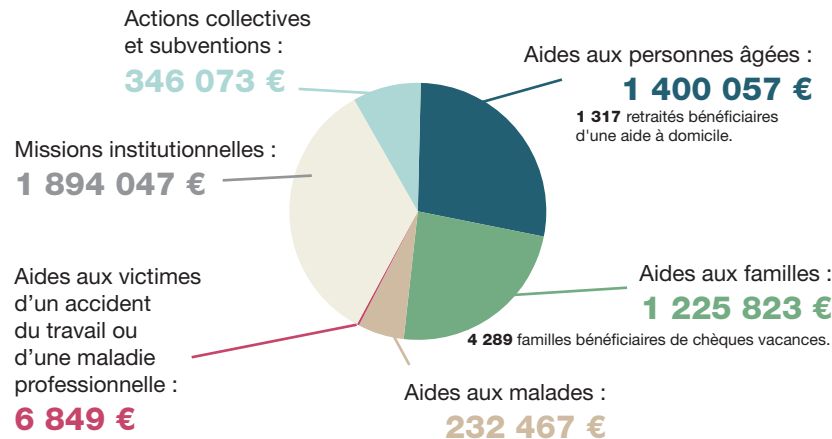
Domaine de pleine décision du Conseil d'administration, la politique d'Action sociale définit des axes d'intervention prioritaires, adaptés aux réalités locales.

Pour le mandat 2021-2025, le plan d'Action sanitaire et sociale définit des **orientations** :

- accompagner les familles dans leurs parcours de vie, et contribuer à leur cadre de vie sur les territoires,
- accompagner les actifs fragilisés et prévenir et accompagner les situations de mal-être et d'épuisement professionnel,
- favoriser l'accompagnement à domicile des seniors, prévenir la perte d'autonomie des plus fragiles et lutter contre l'isolement.

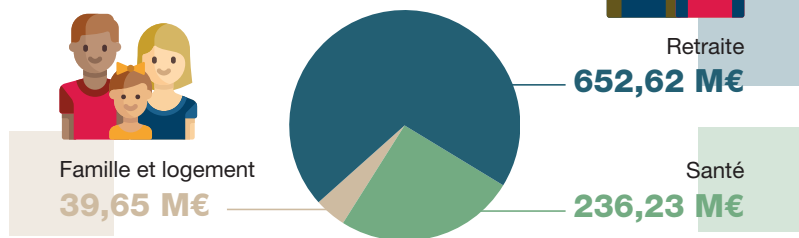


5,10 M€ d'aides versées.



LES PRESTATIONS VERSÉES EN 2025

■ Prestations légales : **928,5 M€**



■ Prestations payées pour le compte d'autres organismes : **313,58 M€**

LES COTISATIONS ÉMISES EN 2025

■ **246,24 millions d'euros** de cotisations légales.

■ **195,78 millions d'euros** encaissés pour le compte d'entités publiques.

■ **87,13 millions d'euros** de cotisations encaissés pour le compte de tiers (France travail, Agrica, Agirc-ARRCO, Mutualia, France compétences, Vivea, Valhor...).



UN SERVICE DE PROXIMITÉ

Le site Internet de la MSA Mayenne-Orne-Sarthe

■ **87 728** visites par mois sur le site mayenne-orne-sarthe.msa.fr en moyenne,

■ **+ d'1,5 million** de visites en 2025.



L'accueil téléphonique

■ **120 173** appels téléphoniques pris en charge par le centre de contacts et les secteurs contributeurs.

■ Taux de prise en charge : **90,80 %**



L'accueil physique

■ **3** lieux d'accueil sur site à Laval, Alençon et Le Mans,

■ **5** agences territoriales à Mayenne, Château-Gontier, Flers, Mortagne-au-Perche et Montval-sur-Loir.

■ **25 016** personnes accueillies (dont 2 265 rendez-vous par téléphone).

■ La MSA Mayenne-Orne-Sarthe est partenaire des France services.



LES ADHÉRENTS

15 898 chefs d'exploitation

- 6 353 en Mayenne
- 4 861 dans l'Orne
- 4 684 en Sarthe



23 001 salariés

- 7 827 en Mayenne
- 6 788 dans l'Orne
- 8 386 en Sarthe

6 339 employeurs

- 2 177 en Mayenne
- 2 112 dans l'Orne
- 2 050 en Sarthe



Données Économiques et Sociales 2025

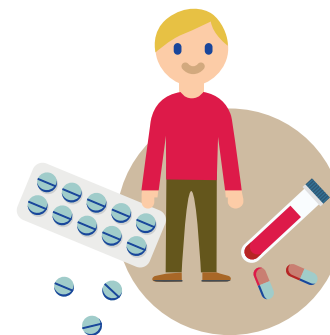
4

117 140 retraités :

46 306 retraités non salariés & **70 834** retraités salariés

- 17 112 en Mayenne
- 11 697 dans l'Orne
- 17 497 en Sarthe

- 16 950 en Mayenne
- 14 665 dans l'Orne
- 39 219 en Sarthe



97 167 personnes protégées en maladie

- 49 183 salariés
- 47 984 non salariés

11 800

ménages bénéficiaires
de prestations familiales



14 688 enfants



Données Économiques et Sociales 2025

5